

En Marc Giribet i Gavara en condició de representant del Grup Municipal Fem Sant Andreu - Acord Municipal a l'Ajuntament de Sant Andreu de la Barca registra la següent proposta,

REMODELACIÓ VIA PÚBLICA SORTIDA PÀRQUING PASSEIG DEL PARLAMENT, 68

Un grup de veïns del passeig del Parlament de Catalunya, concretament dels habitatges número 68 es van posar en contacte amb el Grup Municipal de Fem Sant Andreu per transmetre'ns una problemàtica relacionada amb la seguretat viària al mateix passeig del Parlament, just davant de la porteria, sortida del pàrquing i acadèmia d'anglès.

En aquest tram semi de vianants del passeig del Parlament, concentra en poc més de 35 metres la connexió amb el carrer de la Palla, una acadèmia d'idiomes, porteria i sortida de pàrquing dels d'habitatges i la connexió al carrer Onze de Març. És una zona altament transitada, sobretot a les entrades i sortides de l'Institut Montserrat Roig, també el circuit escolar a l'escola Sant Andreu de la Barca i al Parc 11 de Setembre.

La problemàtica denunciada pels veïns és el mal estat de la vorera conseqüència del pas necessari de vehicles per sobre els llambordins per accedir a l'aparcament subterrani de la finca. Actualment, aquest tram s'ha fet una reparació parcial, substituint els llambordins trencats per pegats de ciment.

Considerem que s'ha de dur a terme una actuació sobre la via pública en el tram esmentat, a fi efecte de remodelar la pavimentació a la sortida de l'aparcament, així com substituir aquells llambordins trencats per evitar caigudes i accidents a la via pública. La remodelació ha d'ajudar a augmentar la senyalització del pas de vehicles per una zona de vianants i assegurar la seguretat de les persones.

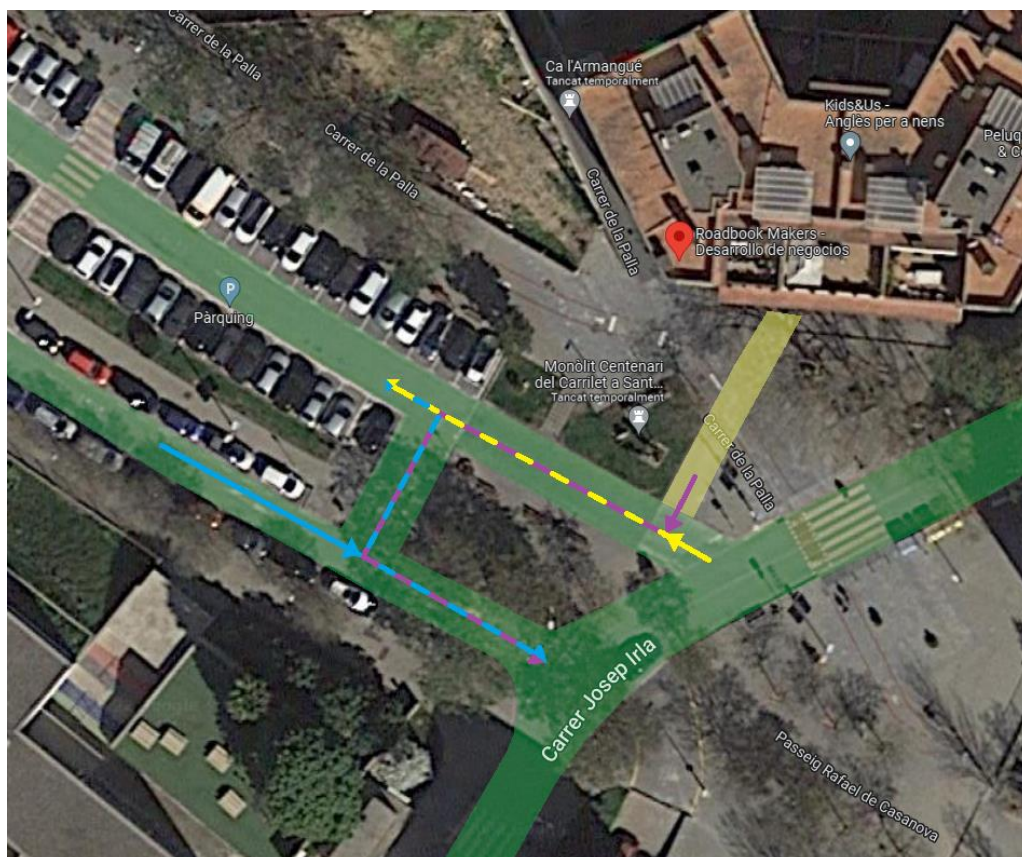


Sol·licitem a l'equip de govern municipal i als departaments corresponents, que donin resposta aquesta problemàtica, atenent les explicacions i peticions dels veïns i veïnes. Mentrestant, el Grup Municipal de Fem Sant Andreu proposem la següent solució:

1. Asfaltar el tram de la via que connecta la sortida del pàrquing de la comunitat de veïns, amb l'entrada a la zona d'aparcament de l'estació de Ferrocarrils de la Generalitat de Catalunya. (veure la representació com a zona verda). 18 metres de llarg per 3 metres d'ample aproximadament.
2. Senyalitzar amb un pas de vianants, la part de la vorera que s'ha convertit en asfalt a la sortida del pàrquing. Incloure bandes rugoses per alertar a les persones invidents del pas de vehicles per la zona. (veure la representació com vermella). El carril bici s'haurà de senyalitzar.



3. Respecte a la circulació, el passadís de sortida i entrada de vehicles (veure la representació com a zona groga) només podrà ser utilitzat per veïns de la finca.
4. Proposem que per evitar sortides i entrades al Carrer Josep Irla, pel pas d'entrada al pàrquing i per la proximitat al pas de zebra que connecta les dues voreres del passeig Parlament (molt freqüentat), convertir el passatge petit que connecta el passeig Rafael de Casanovas amb l'aparcament com de doble sentit. Veure representació:




Marc Giribet i Gavara
Portaveu Fem Sant Andreu – Acord Municipal

A L'ATENCIÓ DE LA IL·LUSTRÍSSIMA ALCALDESSA DE SANT ANDREU DE LA BARCA.